

「ふくがみさま」は、複合紡糸技術で製造されたアクリル/セルロース系繊維を物理的に割織し、日本の伝統的な和紙製造技術の活用によって作られた不織布です。

- アルコール消毒液と併用して、ウェットワイパーとして使用も可能です
- 対象物にキズがつきにくく、紙粉が残りにくいです
- 濡れても簡単には破れません

キッチンの 油汚れ拭きに	商業施設の 拭き掃除に	教育施設での 清掃に	ものづくりの現場に
スマホ・眼鏡拭きに	医療施設などの 衛生管理に	学食や フードコートに	年始の年賀に

ふくがみさま 350 mm × 280 mm 30枚入・厚み 210 μm

ふくがみさま 御手持ち用 170 mm × 150 mm 12枚入・厚み 260 μm

株式会社 瑞穂化成

会社の情報はこちらから▶  
<http://www.mizuho-kasei.co.jp/>



本社

〒464-0075

愛知県名古屋市中種区内山1丁目14-4

TEL. 052-741-1161

FAX. 052-741-1168

東京オフィス

〒116-0014

東京都荒川区東日暮里4丁目35-8

ソアーヴェ日暮里1F

TEL. 03-6806-8820

FAX. 03-6806-8819

大阪ap工場

〒537-0001

大阪府大阪市東成区深江北

3丁目12-2

TEL. 06-6978-0075

FAX. 06-6978-0076

万  
能  
の  
紙



FUKUGAMI-SAMA



拭  
う  
門  
に  
は  
福  
来  
る

ドライシート

拭き取り性能抜群

水 / 油

の吸収に優れた

純国産

雑巾は、卒業だ。

# やっぱり、キレイは気持ちいい。

驚きの拭き取り能力を実感してください。

★ ふくがみさま = 最適

★★ ふくがみさま + 水 = 最高

★★★ ふくがみさま + アルコール = 最強

※(消毒液等)

精製水を使用するとよりキレイに!



## □ふくがみさま 名前の由来

「拭く=福」、「紙=神」、「様々な用途」の意味を掛け合わせた造語です。

ふくがみさま



※このチラン(開いた状態)がふくがみさまの実寸サイズです。

350mm × 280mm

ふくがみさま 御手持ち用



※この格子柄の枠がふくがみさま御手持ち用の実寸サイズです。

170mm × 150mm

5つの 特徴

- ☑ 日本製
- ☑ 水・油の高吸収能力
- ☑ 拭き取り時に紙粉が出にくい
- ☑ 破れにくい
- ☑ 対象物にキズがつきにくい



POINT ナノレベルで 衛生度UP!

石鹸手洗いと比較して検証しました /

ふくがみさま VS 頑固な油汚れ

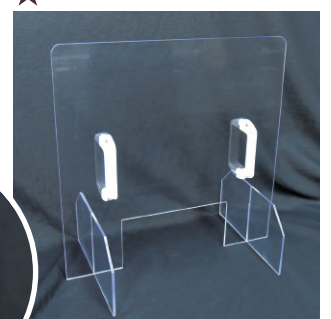


有機溶剤、界面活性剤を使えない場面での油汚れ落としも可能



POINT ただ、キレイになるだけじゃない。キズがつきにくい。

★ ガラスやアクリルなどに付着した指紋も、乾いたふくがみさまで、キレイに拭き取れます。▼



## 拭き取り性能データ 一例をご紹介

※A 強条件 1kg 荷重にて 10回拭き取り ※A...当社条件

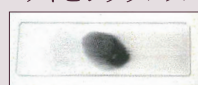
### 【試験方法】

- ① ガラス板に付着させた指紋上にワイピングシート/荷重をセット
- ② 所定回数スライド
- ③ 指紋採取用の鉄粉をふりかける

3種類ともにドライタイプのシートで試験

結果!

A社 △ ワイピングクロス



〈材質〉 パルプ系

B社 ○ ワイピングクロス

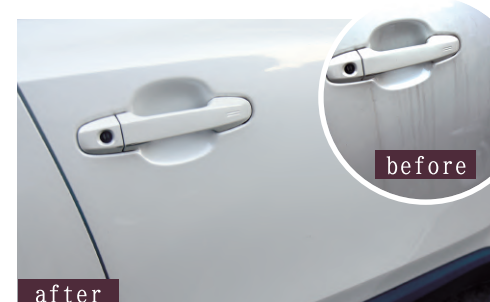


〈材質〉 ポリエステル系 マイクロファイバー

「ふくがみさま」 ◎



〈材質〉 アクリル系割織 ナノファイバー



★★

◀車の汚れも、簡単にあっという間に落ちます。※表面に付着している砂やホコリなどを水で十分に流してから使用ください。

※本製品は菌やウイルスを完全に除去するものではありません。 ※本製品の使用後はゴミ箱(燃えるゴミ)へ捨ててください。(包装フィルムはプラ)